

LEGENDE DU PLAN

- | | | | | |
|------------------------|--|----------------------|---------------------------------|--------------------|
| Entrée principale | | SS : Sèche serviette | R : Emplacement Réfrigérateur | VR : Volet roulant |
| Tableau électrique | | Chaudière | LV : Emplacement Lave vaisselle | PV : Pare-vue |
| Soffite & faux plafond | | PL : Placard | LL : Emplacement Lave linge | GC : Garde-corps |
- Nota : Les accès aux terrasses et prolongements extérieurs peuvent comporter un surbot ou une hauteur de marche à franchir.



OSMOZ

19 Boulevard Jean Mermoz
44600 SAINT-NAZAIRE
Construction bâtiments A et B
63 logements collectifs

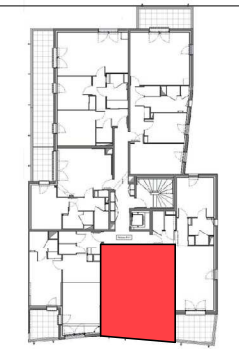
Maître d'ouvrage: SAS MERMOZ



32 rue La Noue Bras de Fer - 44200 NANTES



Plan de repérage Bâtiment B



Type	Niveau	Numéro
T2	R+1	B102
Désignation		Surface habitable
Pièce de vie		20.18 m ²
Chambre		11.62 m ²
SdE		4.87 m ²
Entrée		4.54 m ²
Cellier		2.28 m ²
Surface totale		43.48 m²
Loggia		5.58 m ²

Nota : la surface de placard est incluse dans celle des pièces attenantes

Plan de vente

Les cotes et les surfaces sont indicatives et susceptibles de légères variations. Les poutres, canalisations, gaines, ... ne sont pas indiquées et peuvent réduire la hauteur, largeur ou longueur de l'emplacement privatif. Dans les circulations communes, la hauteur de passage est de 2.00m; dans les parties privatives, elle peut être limitée à 1.80m. Le mobilier et les équipements sont placés à titre indicatif et n'est pas fourni.

Juin 2021

Indice 0